





**Manos  
Cariñosas**

 (+52) 625 111 7770

 [manos-carinosas.org](http://manos-carinosas.org)

 [info@manos-carinosas.org](mailto:info@manos-carinosas.org)

 33200 Creel, Chihuahua

## Neubau des Kinderheimes Manos Cariñosas



**Aktuelle Gebäude des  
Kinderheimes**

Seit über 20 Jahren finden Kinder und Jugendliche aus schwierigen Verhältnissen ein Zuhause bei Heimmutter Doña Lupita. Einige kamen schon im Säuglingsalter, andere wurden von dem Vater einfach vor der Tür abgesetzt. Viele der momentan bis zu 50 Kindern sind sehr traumatisiert ins Kinderheim angekommen und benötigen Hilfe in allen Lebensbereichen. Aus diesem Grund haben sich Christen aus verschiedenen Gemeinden Nordmexikos sich ein Herz gefasst und den Verein "Manos Cariñosas AC" - zu deutsch: „Liebevollende Hände" gegründet.

Seit dem wird stark daran gearbeitet die Entwicklung der Kinder besser zu unterstützen. Sehr bald merkte man das

Geld- und Sachspenden allein nicht ausreichend sein würden, um der Not zu begegnen und das geschulte Mitarbeiter fehlen, um besonders die geistlichen und seelischen Bedürfnisse der Kinder zu begegnen.

Seit diesem Jahr befindet sich die Missionarsfamilie Matthias & Tina Suckau in Creel. Eine weitere Familie, Rudi und Xenia Hanemann und freiwillige Helfer sollen bald eintreffen.

Das aktuelle Kinderheim ist zu klein und sehr heruntergekommen. Es gibt kaum Platz zum Spielen, die Kinder frieren im Winter, Wasser gibt es nur begrenzt; es gibt neben dem kleinen Esssaal keinen Gemeinschafts- oder Versammlungsraum noch Platz für Mitarbeiterunterkünfte, um nur einige Probleme zu nennen.

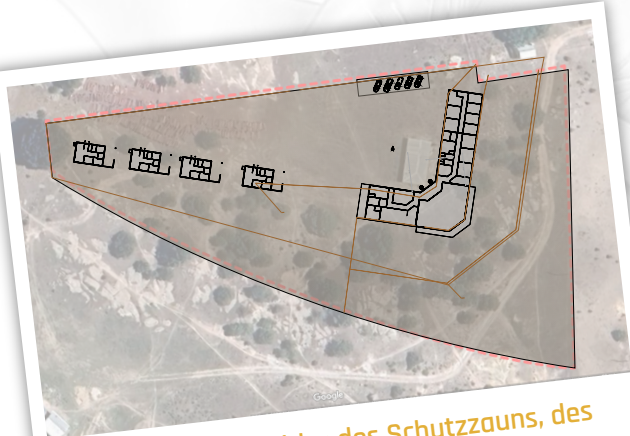
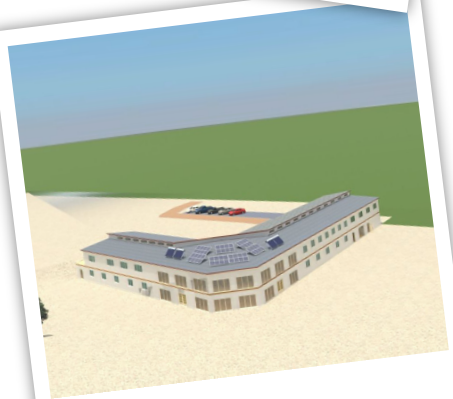
Aus diesem Grund wurde ein neues Gelände am Stadtrand von Creel gekauft, auf dem das neue Kinderheim gebaut werden soll! Vor kurzem wurde auch schon ein eigener Brunnen gebohrt. Die nächsten Schritte sind der Bau der Schutzmauer, der Mitarbeiterhäuser und danach der Bau des Kinderheims.

Haben wir Dein Interesse geweckt und möchtest gerne mehr erfahren oder auch mithelfen?

**Dann melde dich gerne bei  
Edy Wiebe (+52 625 111 7770) oder bei  
Bradley Unger (+52 625 589 0242).**



**Modell des Neubaus**




**Ungefährer Grundriss des Schutzzauns, des  
Kinderheims und der Mitarbeiterhäuser**



**Manos  
Cariñosas**

 (+52) 625 111 7770

 info@manos-carinosas.org

 manos-carinosas.org

 33200 Creel, Chihuahua

## Construcción de la nueva casa hogar Manos Cariñosas



Edificios actuales de la casa hogar

Desde hace más de 20 años, niños y adolescentes de entornos difíciles encuentran un hogar con la madre adoptiva Doña Lupita. Algunos llegaron cuando eran bebés, y otros fueron dejados en la puerta por sus padres. Muchos de los hasta 50 niños que actualmente viven en el hogar han llegado muy traumatizados y necesitan ayuda en todas las áreas de la vida. Por esta razón, cristianos de diversas congregaciones del norte de México se han unido y fundaron la asociación "Manos Cariñosas AC".

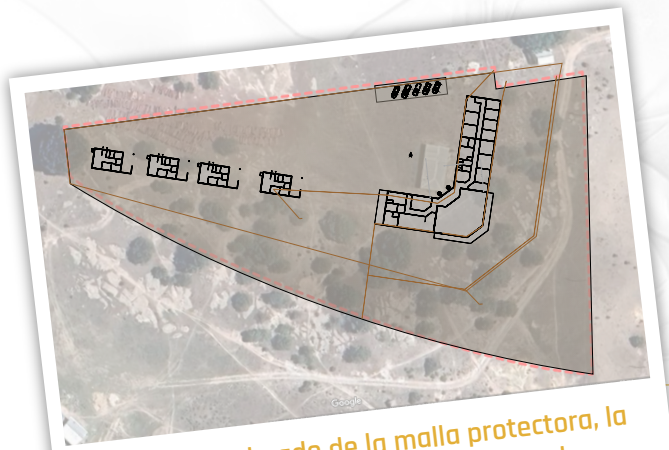
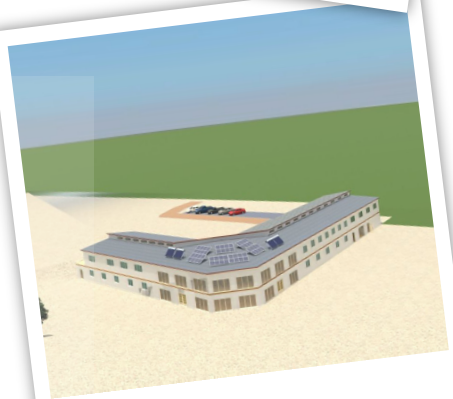
Desde entonces, se ha trabajado arduamente para apoyar mejor el desarrollo de los niños. Muy pronto se dieron cuenta de que las donaciones de dinero y artículos no serían suficientes para enfrentar la necesidad y que faltaban empleados capacitados para atender especialmente las necesidades espirituales y emocionales de los niños.

Desde este año, la familia misionera Matthias y Tina Suckau se encuentra en Creel, y se espera la llegada de otra familia Rudi y Xenia Hanemann y voluntarios pronto. El hogar infantil actual es pequeño y está muy deteriorado. Hay poco espacio para jugar, los niños tienen frío en invierno, el agua es limitada; además del pequeño comedor, no hay una sala común o de reuniones ni espacio para alojar a los empleados, por mencionar algunos problemas.

Por esta razón, se compró un nuevo terreno en las afueras de Creel, donde se construirá el nuevo hogar infantil. Recientemente se perforó un pozo propio. Los próximos pasos son la construcción del muro de protección, las casas de los empleados y luego la construcción del hogar infantil.



Modelo del nuevo edificio



Trazado aproximado de la malla protectora, la casa hogar y las casas del personal

¿Te ha interesado y te gustaría saber más o ayudar?

**Póngase en contacto con  
Edy Wiebe (+52 625 111 7770) o a  
Bradley Unger (+52 625 589 0242).**